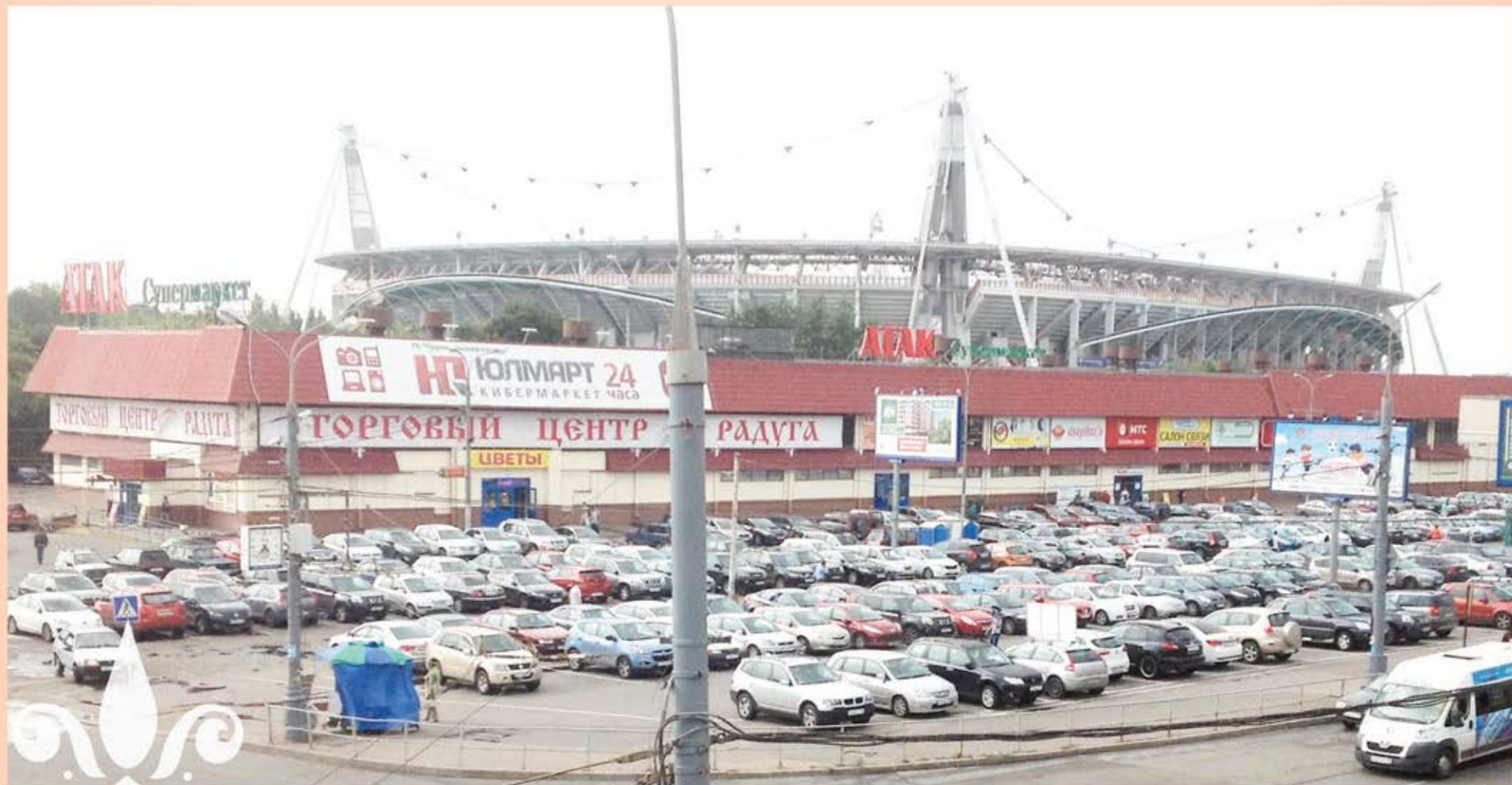


«Cherkizovo Trade Zone»
г. Москва, ул. Большая Черкизовская 125



ABIS
GROUP

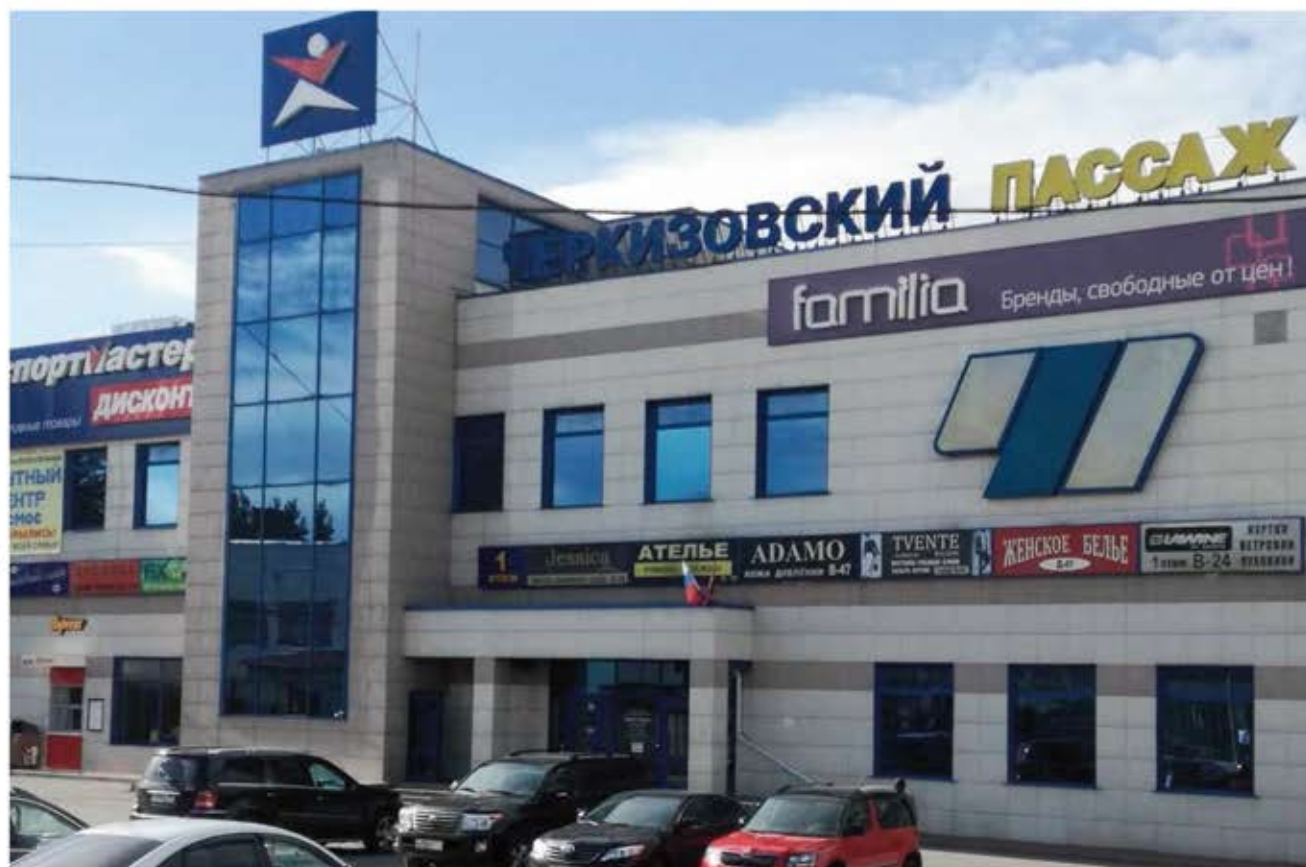
www.abis-group.ru
проект разработан ООО «Abis-group»

Общая информация

Общая площадь - 16300 кв.м
 1 корпус – 7 300 кв.м.
 2 корпус– 9 000 кв.м.
 Пропускная способность - 30 000 человек
 Парковка - 500 м/мест

Прекрасные рекламные возможности
 (торцевая часть фасада на Большую
 Черкизовскую улицу).

Рассчитан на аудиторию со средним
 уровнем доходов: жители ближайших
 районов, отдыхающие и работающие в
 их пределах, а также гости, туристы и
 пользователи транспортных узлов,
 включая проезжающих транзитом.
 Посетители приехавшие в ТЦ специ-
 ально.



«Центр Торговли Черкизово» - это проект реконцепции подразумевает объединение двух Торговых Центров, расположенных у выхода из метро, в единый «Центр Торговли Черкизово». Вследствие общего концептуального решения и согласованной работы на всех участках комплекса, каждое из строений в итоге дополняет другое. Такой подход способствует повышению общей привлекательности объекта как для посетителей, так и для арендаторов.

Формирование нового имиджа комплекса, изменение внутренней конфигурации галерей и состава арендаторов, а также профессиональное управление и превосходное месторасположение, позволят занять лидирующую позицию и стать одним из самых востребованных торговых объектов в данном районе.

Особенности расположения

1. Все торговые здания и конструкции у метро, кроме 2-х наших ТЦ, снесены!
2. После открытия ТПУ планируется перестройка 3-го этажа в Корпусе No2 для размещения кинотеатра и развлекательной зоны (работы не затронут функционирование магазинов).
3. По завершении реконструкции «Центра Торговли Черкизово» будет запущена специальная информационно-рекламная компания.
4. По словам начальника столичной подземки, Московское Центральное Кольцо (МЦК) с момента запуска в сентябре 2016 г. уже перевезло более 6 000 000 человек.
5. Мэр столицы Сергей Собянин заявил: - «Вокруг Московской кольцевой железной дороги расположено большое количество промышленных зон, которые также будут активно развиваться после ее запуска», в том числе активно развивается территория вокруг метро Черкизовская.
6. Владимир Путин одобрил предложение Сергея Собянина по созданию большого культурно- спортивного центра на территории бывшего Черкизовского рынка.
7. Здесь же пройдет участок 4-ого Транспортного Кольца, будет сделан надземный переход через Большую Черкизовскую улицу.



ТПУ «Черкизово»: Транспортно-Пересадочный Узел



В сентябре 2016 года запущено движение ТПУ «Черкизово» (пассажиропоток 10,1 тыс. час пик), в том числе прогулочную зону и новую пассажирскую станцию МЦК «Черкизово» как часть новой «Московской Кольцевой Железной Дороги» - это более 300 миллионов пассажиров ежегодно, что сопоставимо с трафиком метро. Также строится дополнительный перехватывающий паркинг на 2 000 м/м, один из крупнейших среди Московских ТПУ. Все это образует мощный центр притяжения в 20 метрах от «Центра Торговли Черкизово».

Якорные арендаторы:

1 корпус - гипермаркет «АТАК» (группа «АШАН» - 2100 м2);

2 корпус - гипермаркет «СпортМастер», гипермаркет «Фамилия», ресторан «КФС», Супермаркет Лента

Гипермаркет «АТАК» уже выбивает до 10 000 чеков в день, магазин МОДИС является одним из лучших в своей сети. Открытый в 2014 году «СпортМастер» так же уже обгоняет по выручке ряд магазинов внутри сети.

Пул арендаторов растет, увеличивается конверсия. Люди регулярно приезжают за покупками, многие из соседних районов и ближайшего Подмосковья.

В связи с продолжением работ по реконцепции торгового центра «Cherkizovo Trade Zone», включающих смену старых арендаторов на новых (сетевые компании), появляются новые площади.

Свободные площади в 1 корпусе:

1 этаж, прекассовая зона АШАНА 22 м2

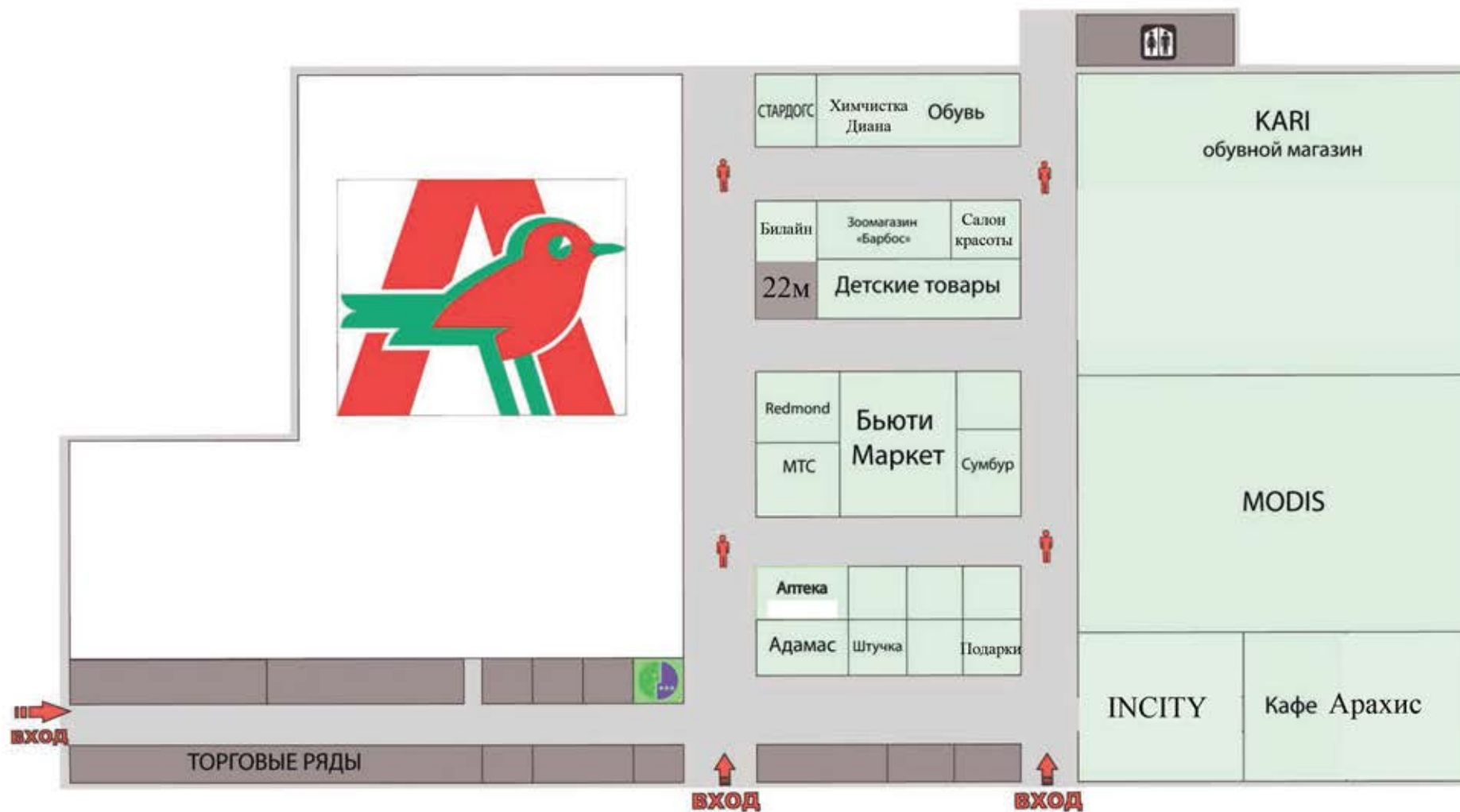
Свободные площади во 2 корпусе:

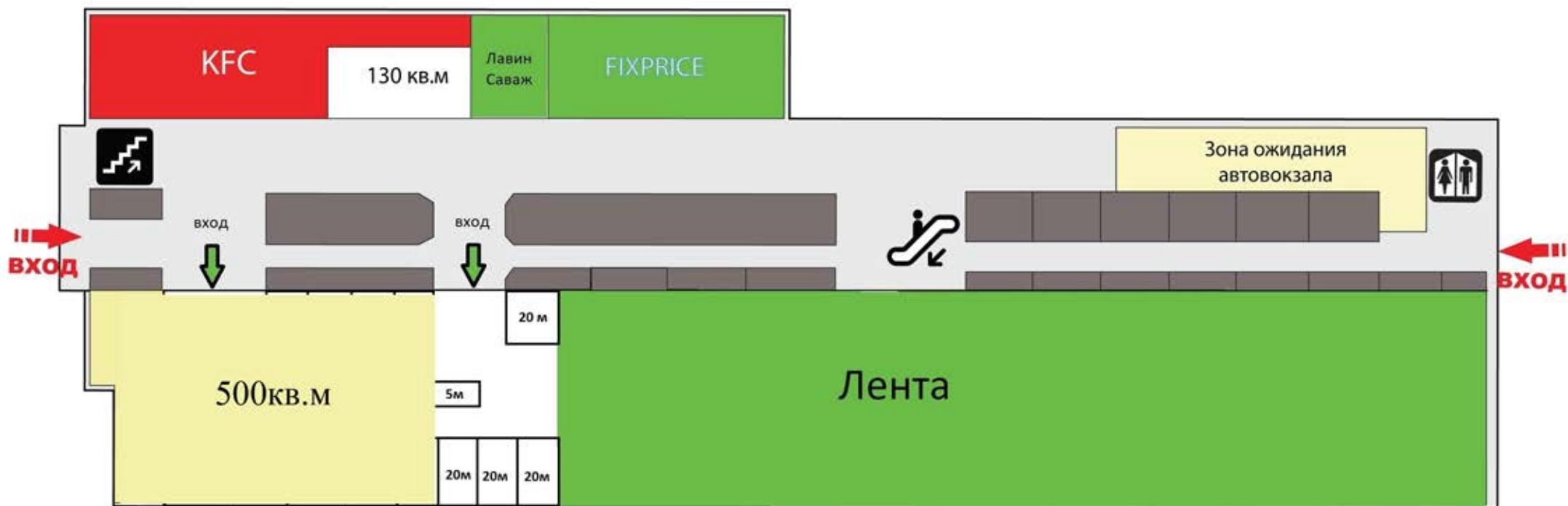
• 1 этаж, от 24 до 480 м2, от 24 000 до 36 000 руб. за м2 в год.

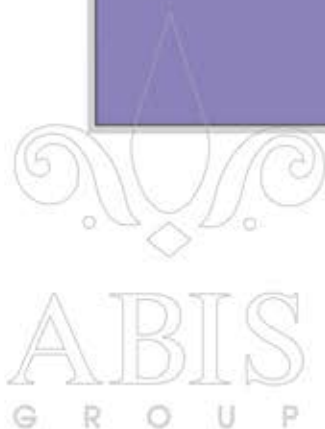
На 2-ом этаже уже открылись «СпортМастер» и «Фамилия» в новой концепции (дисконт Zara, Pull&Bear, Massimo Dutti, Bershka и много других популярных брендов).

На 1-м этаже открылся «FixPrice», и начал работу ресторан «КФС» и целый ряд других сетевых компаний. Старая торговая галерея будет полностью перестроена. Также открылся для посетителей Супермаркет ЛЕНТА площадью более 1500 м2

Ставка включает все расходы, в том числе НДС (электричество по факту, по городским тарифам). Рублевый договор. Депозит – 1 последний месяц аренды.







«Cherkizovo Trade Zone»
г.Москва, ул. Большая Черкизовская 125

Более подробную информацию можно получить у наших специалистов:

Руководитель проекта - Шеленков Александр Владимирович
тел. +7926 800-31-30
email: shelenkov@abis-group.ru

Менеджер проекта - Овчинникова Любовь Олеговна
тел. +7905 764-21-06
email: abis-group@bk.ru

www.abis-group.ru

(499) 369-37-10

Москва, ул. Большая Семёновская, д. 16