

**Предложение по аренде
помещений
в торговом центре «Меридиан»**

Адрес: г. Владимир, ул.
Растопчина, д. 24 А
(около гипермаркета Глобус)

1. Густонаселенный район обслуживания ТЦ;
2. Развитие жилого сектора в непосредственной близости ;
3. Сложившаяся торговая зона;
4. Мощный якорь по соседству – гипермаркет «Глобус»;
5. Пересечение двух федеральных автотрасс;
6. Остановка общественного транспорта около ТЦ;
7. Хорошая транспортная доступность и подъездные пути;
8. Отличная визуализация торгового центра;
9. Известные федеральные якорные арендаторы;
10. Сбалансированный состав арендаторов.



Характеристики торгового центра



Статус земельного участка	собственность
Общая площадь	7 500 кв.м
Арендопригодная площадь	5 800 кв.м
Этажность	3 этажа
Парковка	200 м/м
Дата ввода в эксплуатацию	26.09.2015 – официальное открытие (ТЦ открыт)

Для подъема и спуска грузов арендаторов смонтированы 2 грузовых лифта, для посетителей установлены эскалаторы, пассажирский лифт.

Основной принцип – наличие якорных арендаторов

- 1 этаж - «Читай-город»
- «DNS»



- 2 этаж – «Эльдорадо»

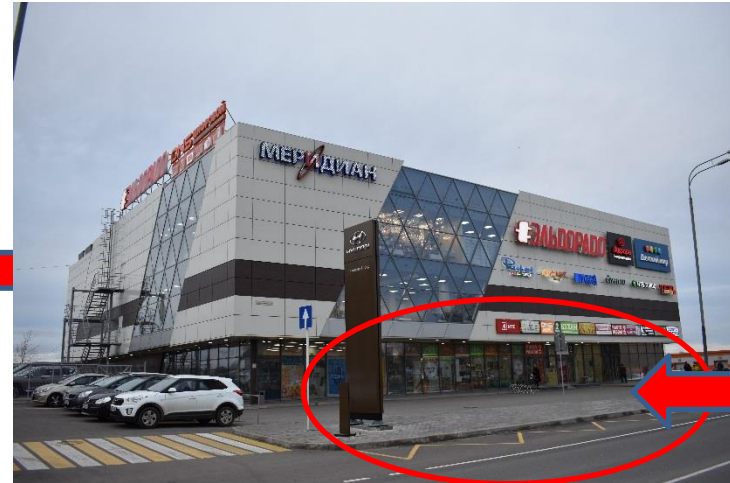


- 3 этаж – «Детский мир»



Представлены мебельные магазины: Диван.ру, Много мебели, Массив, Полцены, а также товары для дома Аврора, магазины детской и взрослой одежды и обуви, игрушек, сотовых телефонов, косметики.

Остановка общественного транспорта перед торговым центром



Расположение остановочного пункта общественного транспорта перед торговым центром «Меридиан»

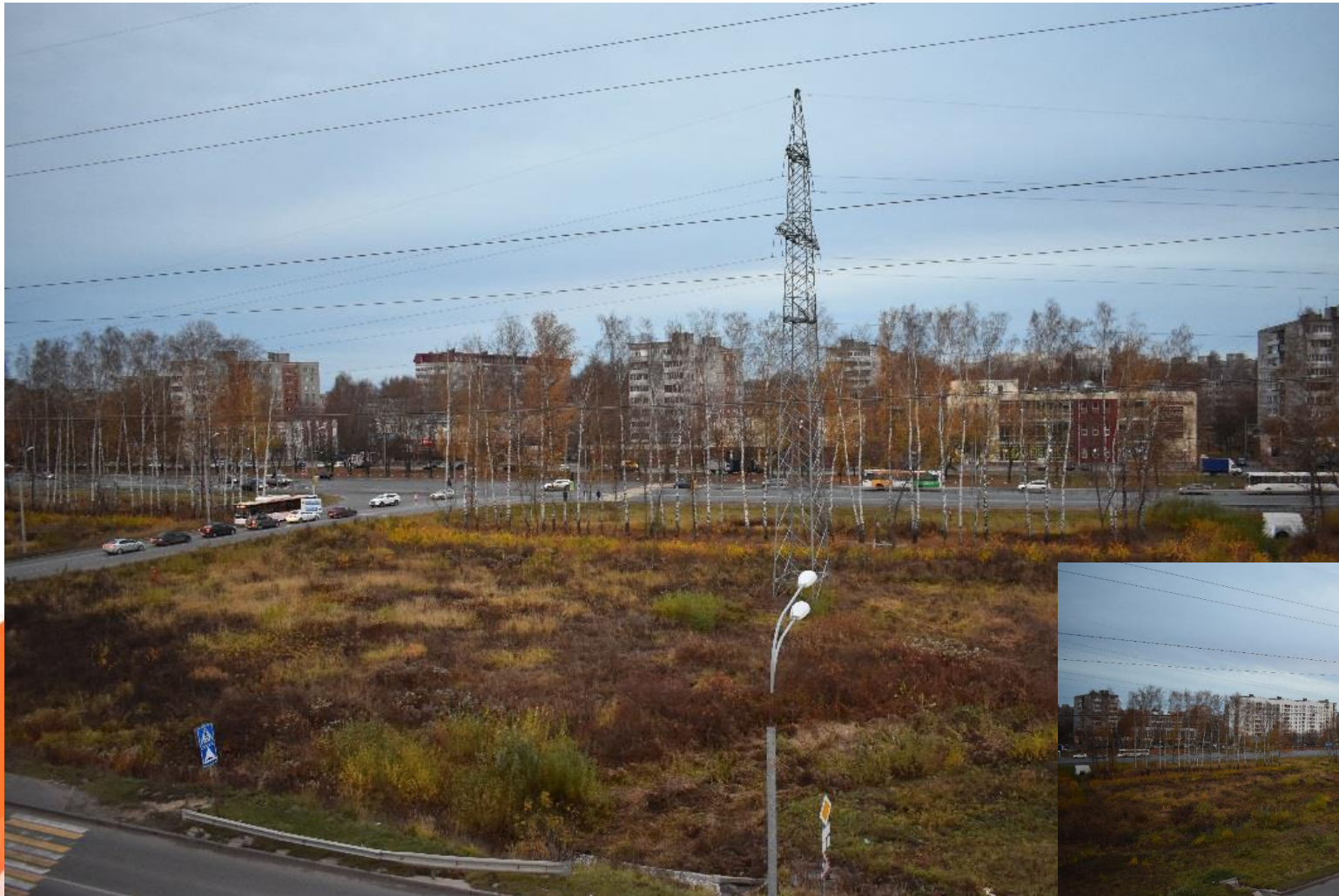
Для увеличения трафика у торгового центра «Меридиан» в сентябре 2018 года построена остановка. Это увеличило посещаемость торгового центра на 30%. Мы прогнозируем увеличение выручки арендаторов в соответствии с ростом посещаемости, а в предновогодний период это приведет к наиболее значительному увеличению продаж.

**Торговый центр Меридиан находится в 150 метрах от самого крупного
во Владимирской области гипермаркета Глобус**



**Ежедневное количество посетителей Глобуса в будние дни 16 тыс.
человек, в выходные 30-35 тыс. человек**

**Обзор из окон торгового центра на трассу М7, заезд к ТЦ Меридиан,
гипермаркету Глобус**



Маркетинговые мероприятия ТЦ «Меридиан»

- Ежемесячно 25 000 листовок с акциями и предложениями арендаторов распространяются по району, прилегающему к торговому центру
- Информация об акциях и скидках размещаются в лифтах многоэтажных домов, на информационных стендах у подъездов
- По городу курсируют автобусы с рекламой торгового центра
- Регулярно выходят рекламные ролики на радио, телевидении
- Информация периодически печатается в местной прессе, в специализированных журналах и изданиях(например, в обменной карте беременной женщины, журнале «Я-мама»)
- Торговый центр проводит дни распродаж с увеличением в этот период рекламной активности
- Для посетителей проводятся различные мероприятия : проведение розыгрышей крупной бытовой техники, товаров для летнего отдыха за покупки, совершенные в торговом центре, проведение мастер-классов, бесплатных фотосессий, детская анимация, раздача призов и подарков, проведение детских праздников, организация бесплатных аттракционов для детей, концертов для взрослых и детей.

Мероприятия торгового центра «Меридиан»



Концерт группы «Градусы»



Конкурсы для детей



Бесплатные аттракционы для детей



Мыльное шоу

Мероприятия торгового центра «Меридиан»



Розыгрыши и конкурсы для детей



Бесплатные фотосесии в фотостудии ТЦ «Меридиан»
с 1 по 30 сентября 2016 - Владимир и Владимирская..
f-33.ru

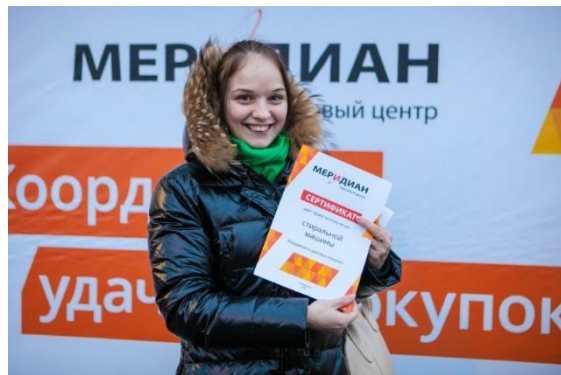


Детская анимация



Мастер-классы для детей и родителей

Мероприятия торгового центра «Меридиан»



Розыгрыш товаров для отдыха за покупки в торговом центре

Розыгрыш крупной бытовой техники за покупки в торговом центре



Привлечение покупателей на дни распродаж

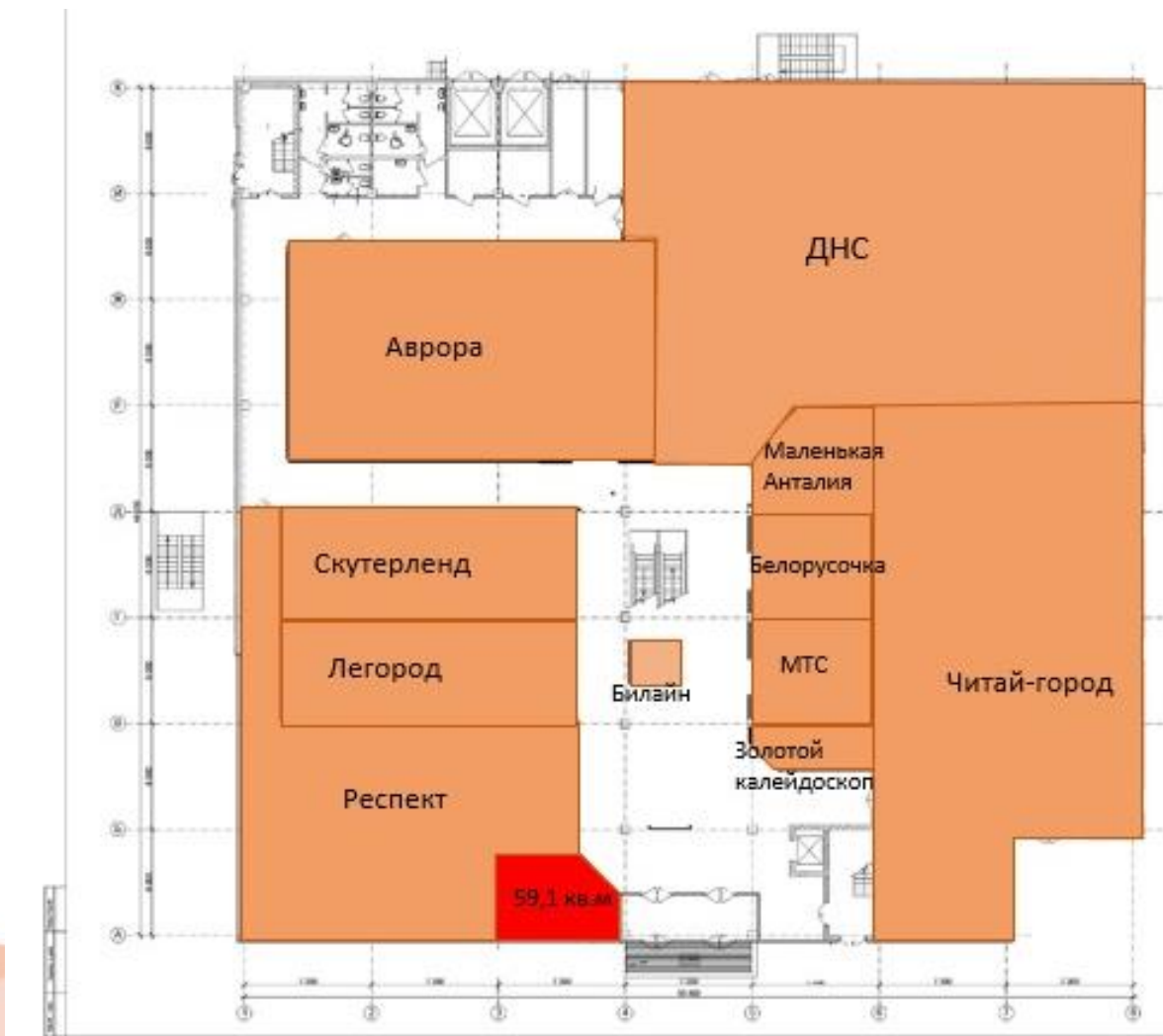
Предлагаем в аренду помещение на первом этаже торгового центра Меридиан (помещение выделено на планировке 1 этажа)

Характеристики помещения:

- Площадь 59,1 кв. м
- Высота потолков 3,5 м
- Шаг колонн 6*7,2
- Электроэнергия 15 кВт (возможно увеличение)
- Большие фасадные окна
- Расположение на входной зоне

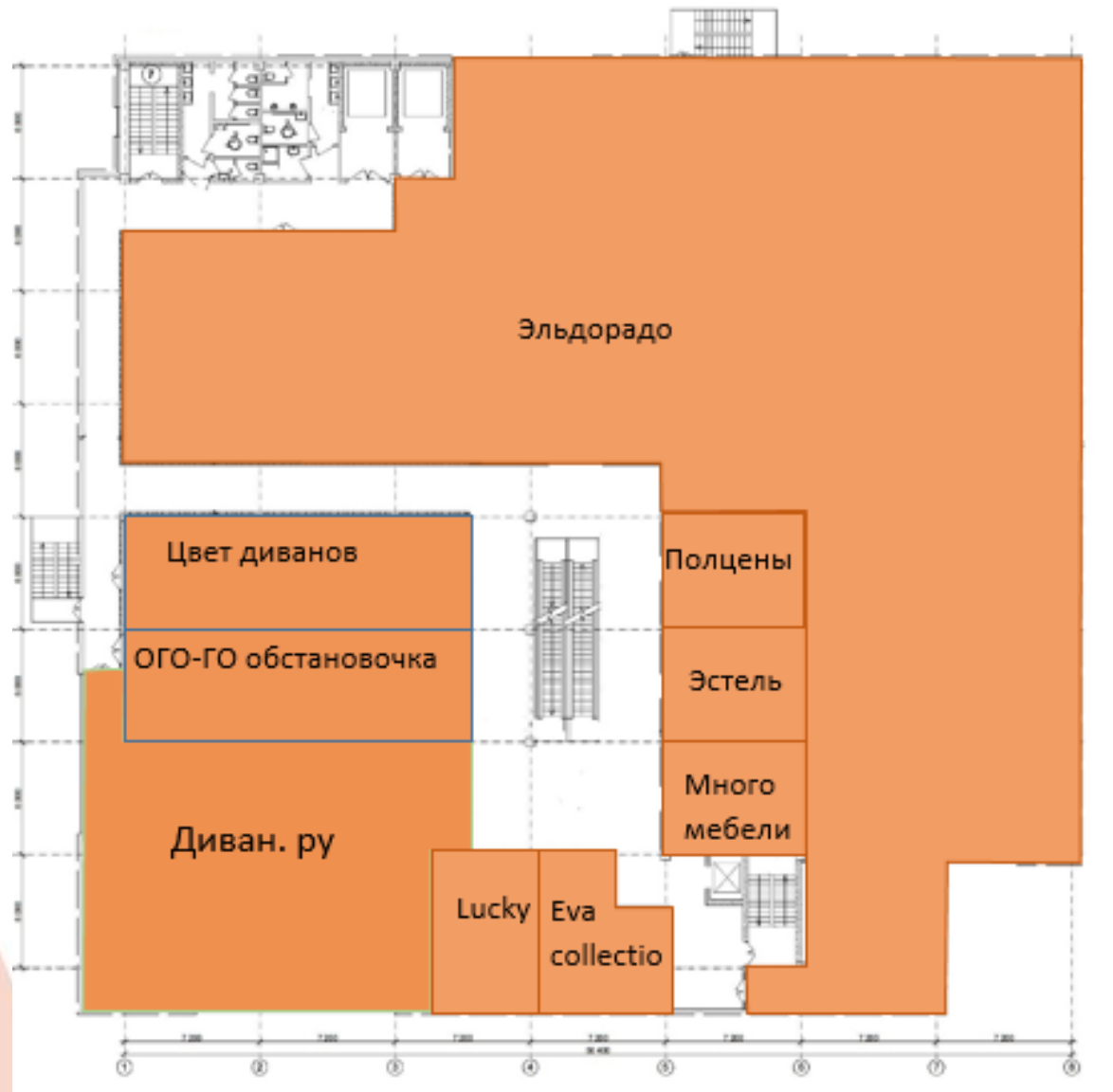
ПЛАНИРОВКИ

1 этаж



ПЛАНИРОВКИ

2 этаж



Предлагаем в аренду помещение на третьем этаже торгового центра Меридиан (помещение выделено на планировке 3 этажа)

Характеристики помещения:

- Площадь 140 (из 263) кв. м
- Высота потолков 3,2 м
- Шаг колонн 6*7,2
- Электроэнергия 15 кВт (возможно увеличение)
- Большие фасадные окна
- Расположение около эскалатора и лифта
- Грузовой лифт, зона разгрузки, позволяющие завозить товар независимо от времени работы торгового центра
- Сосед-арендатор – магазин «Шторы», помещение с открытой планировкой

ПЛАНИРОВКИ

3 ЭТАЖ

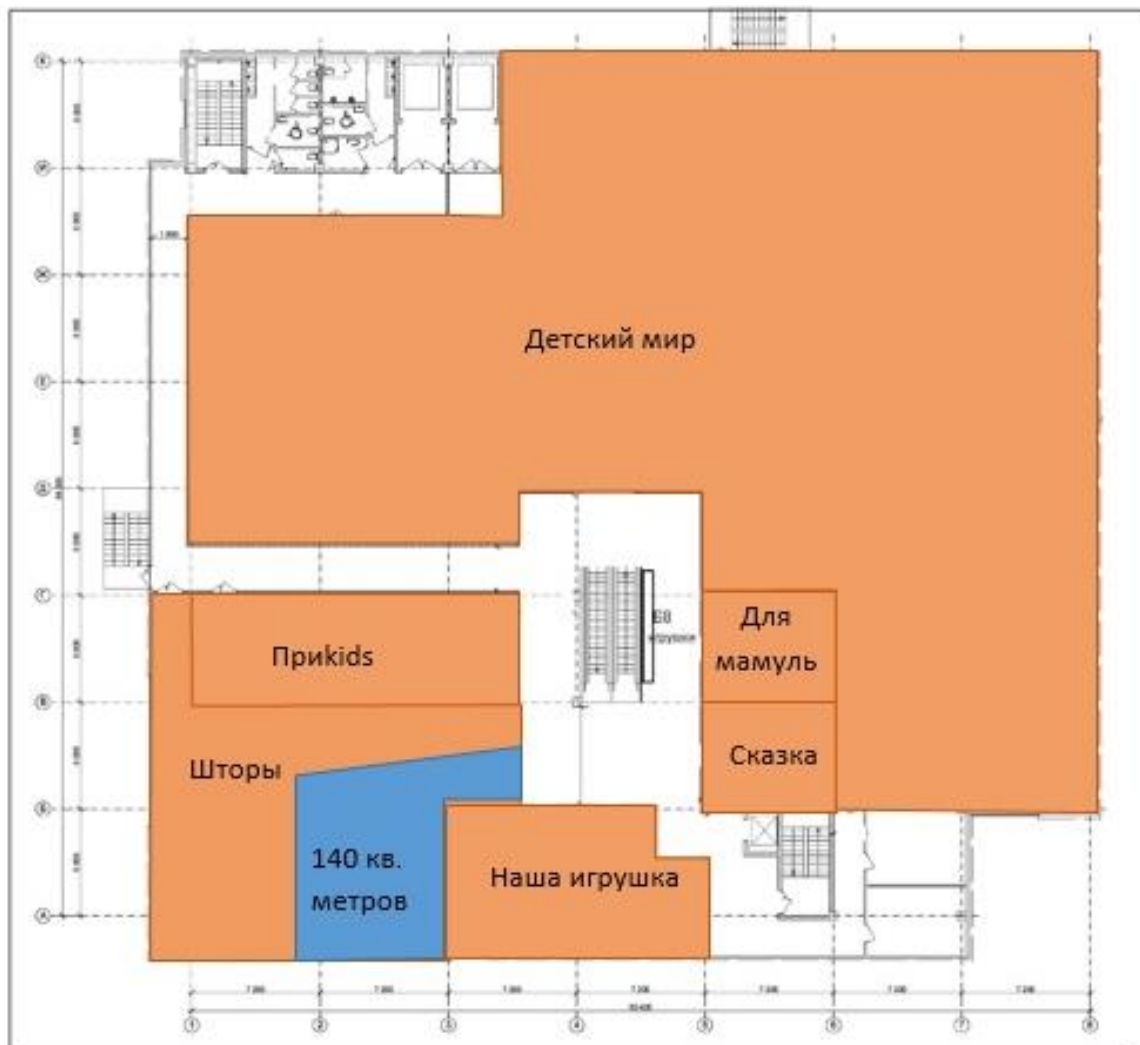


Фото помещения 3 ЭТАЖ



Условия аренды

- Арендная плата:
 - 1 этаж 59,1 кв.м – 1800 руб. за кв.м с учетом НДС
 - 3 этаж 140 кв.м - 600 руб. за кв.м в месяц с учетом НДС.
- Дополнительно оплачивается электроэнергия по счетчику в помещении, все остальные платежи, в том числе коммунальные, учтены в арендной плате.



Контакты:

тел. +7 915 760 03 89

E-Mail lubavina@meridian-vladimir.ru

Любавина Наталья Юрьевна

<http://www.meridian-vladimir.ru/>

г. Владимир, Растопчина, д.24а
+7 (4922) 22-25-00